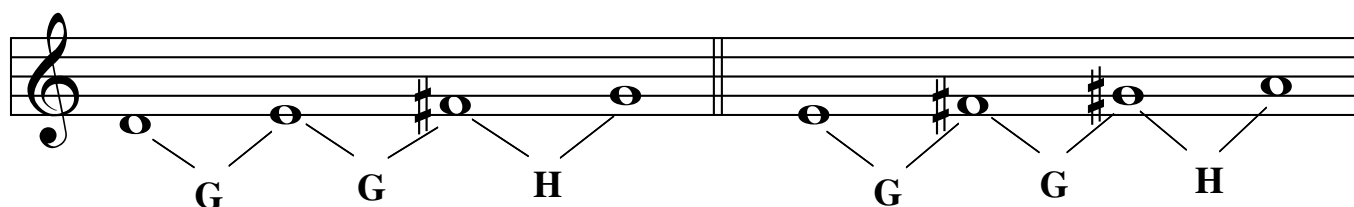


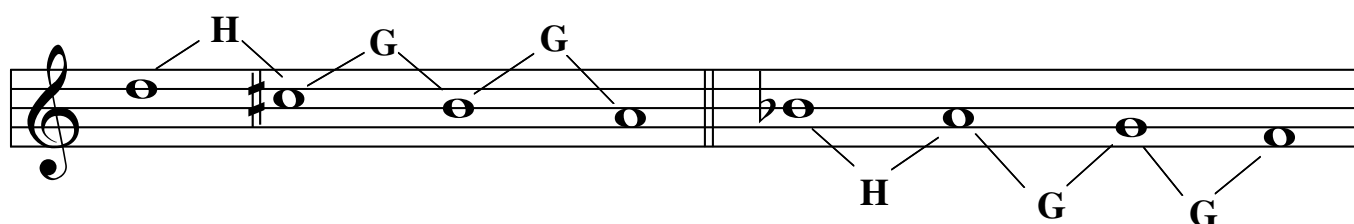
Vorübung: Aufbau von Tetrachorden

Eine wirkungsvolle Vorübung für das Lernen der Dur-Tonleitern ist das Aufbauen von Tetrachorden von jedem beliebigen Ton aus. Wird dieser "Baustein" sorgfältig geübt, läßt sich anschließend leicht aus zwei solcher "Bausteine" die vollständige Tonleiter zusammensetzen.

Wir wählen einen Ausgangston, z.B. "D", und bauen nach dem Muster "Grundton - Ganz - Ganz - Halb" die Viertongruppe auf. In diesem Fall heißen die Töne: D-E-Fis-G oder "E" als Grundton: E-Fis-Gis-A u.s.w.



Abwärts ist die Reihenfolge umgekehrt: Grundton - Halb - Ganz - Ganz.



Übe nun die Tetrachorde, bis Du sie "im Schlaf" kannst. Der Aufwand lohnt sich; denn je besser Du die Tetrachorde beherrschst, desto leichter geht das Aufbauen der Tonleitern.