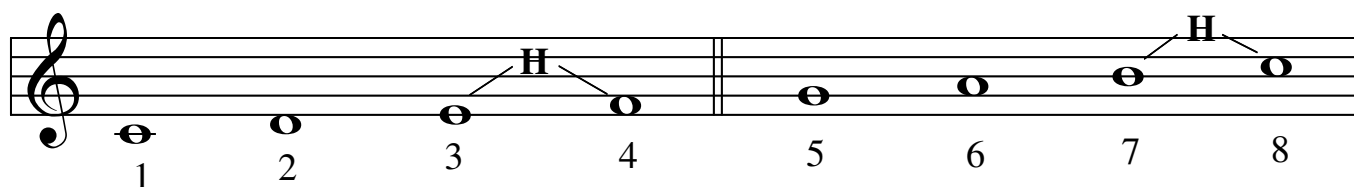


# Die Dur-Tonleiter

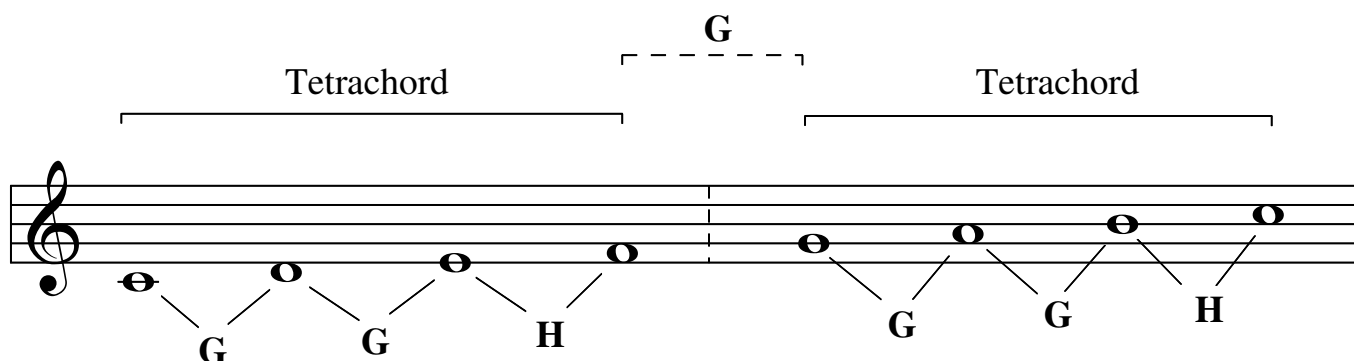
Eine Tonleiter besteht aus acht aufeinanderfolgenden Tönen, wobei der achte (Oktave) wieder dem Grundton entspricht.

Eine Dur-Tonleiter (lat. durus=hart) besteht überwiegend aus **Ganztonschritten**, **Halbtonschritte** liegen vom 3. zum 4. und vom 7. zum 8. Ton.  
(zwischen E und F und zwischen H und C fehlen die schwarzen Tasten.)

Der Halbtonschritt ist der kleinste Tonabstand am Klavier.  
Zwei Halbtonschritte ergeben einen Ganztonschritt.



Das nächste Notenbeispiel zeigt, daß wir die Dur-Tonleiter in zwei gleiche Viertongruppen, genannt: **Tetrachorde** (griech. tetra=vier; chord =Saite) einteilen können. Jeder Tetrachord besteht aus: **Ganztonschritt - Ganztonschritt - Halbtonschritt**.



Die Verbindung zwischen beiden Tetrachorden ist ein Ganztonschritt.